

O serviço

Aplicação de vacinas contra Gripe Influenza junto aos colaboradores da empresa no local designado pelo cliente (sede da empresa ou na própria clínica) em data previamente acordada.

Condições comerciais



Valor da dose unitária:

É definido de acordo com a demanda;



Formas de pagamento:

Transferência bancária ou cheque;



Condições de pagamento:

Para reserva de lote de vacinas, solicita-se 10% de adiantamento sob o valor da fatura, visando garantir preços competitivos.

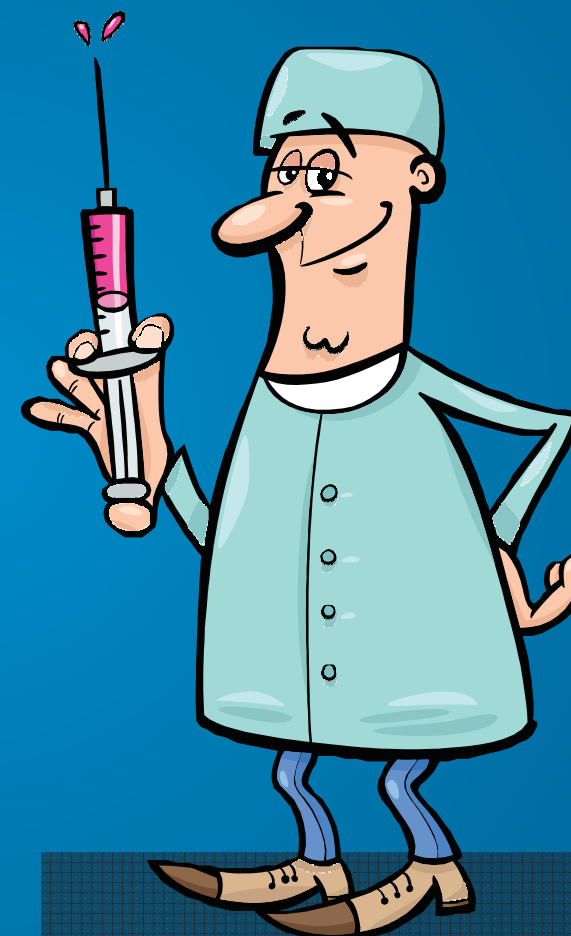


Para garantir a saúde de uma organização é preciso mais do que manter as finanças equilibradas.

Um ambiente saudável e a aplicação de programas específicos garantem maior satisfação por parte dos funcionários e mais produtividade, além de ajudar a diminuir consideravelmente o risco de absenteísmo (faltas ao trabalho) e presenteísmo (presença não produtiva).

Nesse processo, a vacina é uma das principais aliadas do serviço de saúde ocupacional porque permite, a partir de ações simples e de baixo custo, alcançar seu principal objetivo: a saúde dos trabalhadores.

Vacine o seu time



 **imunize**

Rua Liberdade, 135 - Canoas / RS
Fone: (51) 3477.0070

 **imunize**

A empresa

A Imunize é uma divisão da Clínica Pediátrica Doctor Kids que, além de Vacinação, conta com Multiespecialidades, tais como Pediatria, Pneumopediatria, Gastropediatria, Neuropediatria, Fonoaudiologia, Nutrição e Psicologia Cognitivo-Comportamental.

Possui estrutura diferenciada que privilegia o bem-estar e o conforto do paciente, tornando o ambiente acolhedor e agradável.

Na divisão de Vacinas, a Imunize oferece imunização através de fornecedores reconhecidos pela qualidade e por avanços na área de pesquisa em saúde. Dispõe de uma infraestrutura adequada às normas da Agência Nacional de Vigilância Sanitária (Anvisa), utilizando de armazenagem com controle termoestático, sistema de parametrização de entrada e saída de lotes, com sua respectiva validade; aplicação dos antígenos por profissionais capacitados, atenciosos e humanizados.

Toda a prescrição é baseada no calendário de vacinas definido pela SBIm (Sociedade Brasileira de Imunizações) e pela SBP (Sociedade Brasileira de Pediatria). Como principais benefícios, destaca-se a redução do absenteísmo, a melhoria do fator motivacional entre os colaboradores e, por conseguinte, evolução da produtividade e do clima organizacional.

Informações Técnicas

A influenza se caracteriza pelo início súbito de febre, frequentemente associada a calafrios, cefaléia, mal-estar, mialgia difusa e tosse não produtiva. Subsequentemente, os sinais referentes ao trato respiratório, como dor de garganta, congestão nasal, rinite e tosse, se tomam mais proeminentes.

A vacinação é recomendada a partir dos 6 meses de idade. No primeiro ano em que a criança menor de 9 anos recebe a vacina, deve ser aplicada duas doses com 4 semanas de intervalo entre elas. Posteriormente, uma dose anual.

As contra-indicações da vacina contra a gripe referem-se a casos que existe reação anafilática a qualquer componente da vacina: proteína do ovo, neomicina, timerosal (caso presente na composição), além de Síndrome de Guillian-Barré e doenças neurológicas em atividade. No caso de doenças agudas ou febris, recomenda-se postergar

O lote de vacinas para 2016 segue a Resolução RDC nº 48 de 09 de Novembro de 2015.

Art. 3º, As vacinas influenza trivalentes a serem utilizadas no Brasil a partir de fevereiro de 2016 deverão conter, obrigatoriamente, três tipos de cepas de vírus em combinação, e deverão estar dentro das especificações abaixo descritas: - um vírus similar ao vírus influenza A/California/7/2009 (H1N1)pdm09 - um vírus similar ao vírus influenza A/HongKong/4801/2014 (H3N2) - um vírus similar ao vírus influenza B/Brisbane/60/2008

Art. 4º As vacinas influenza quadrivalentes contendo dois tipos de cepas do vírus influenza B deverão conter um vírus similar ao vírus influenza B/Phuket/3073/2013, adicionalmente aos três tipos de cepas especificadas no Art. 3º.

Toda operacionalização será responsabilidade da Imunize. À equipe comercial cabe interligar os clientes empresariais e pessoa física à estrutura de atendimento da Imunize, seguindo esse fluxo:

